





POLICE

Safety Cap

Features:

- Made of HDPE (Hi-Density Polyethylene)
- Impact-absorbing 6-point woven nylon suspension
- Ratchet suspension is automatically locks the adjustment with 52-64 cm
- Universal accessory slot accommodates a variety of Hearing Protection
- Brim design accommodates a variety of Eye & Face Protection
- Chin strap with chin guard provides extra comfort and control in windy job sites situation
- Light weight 375 g
- Available colors: White-Yellow-Orange-Red-Green-Neon Green-Blue-Dark Blue-Gray-Brown



Benefits:

- Thai Industrial Standard TIS 368-2554 (2011) Class E
- 20,000 Volts Electrical Insulation Protection
- Vertical Impact Protection
- Apex Penetration Protection
- Flammability Protection



หมวดกนิรภัยสำหรับงานอุตสาหกรรม

คุณลักษณะ:

- วัสดุทำจาก HDPE (Hi-Density Polyethylene)
- ต้นแบบรองในสายในลอนจุดจับแรงกระแทก 6 จุด
- ต้นแบบปุ่มปรับรองในแบบลือคอัตโนมัติ
- ช่องข้างหมวดสามารถใช้ร่วมกับฟากรอบหูลดเสียง
- ปีกหมวดสามารถใช้ร่วมกับกระบังหน้านิรภัย
- สายรัดคางพร้อมตัวรองคางเพิ่มความกระชับ
- น้ำหนักเบา 375 กรัม
- มีให้เลือกหลายสีมาตรฐาน: ขาว-เหลือง-ส้ม-แดง-เขียว-เขียวนีออน-ฟ้า-น้ำเงิน-เทา-น้ำตาล

คุณสมบัติ

- มาตรฐาน มอก.368-2554 ชั้นคุณภาพ E
- ป้องกันไฟฟ้าแรงสูง 20,000 Volts
- ป้องกันแรงกระแทก
- ป้องกันการเจาะทะลุ
- ป้องกันความร้อนและการลุกลาม



Replacement Suspension

Ratchet 6-point woven nylon suspension
Chin strap with chin guard included

มาตรฐาน มอก.368-2554

	ชั้นคุณภาพ ชนิด E (Electrical)	ชั้นคุณภาพ ชนิด G (General)	ชั้นคุณภาพ ชนิด C (Conductive)
ลักษณะทั่วไป เปลือกหมวดต้องมีผิวเรียบเกลี้ยง ปราศจากเสี้ยน สันแหลมคม ไม่แตก และไม่ร้าว	✓	✓	✓
ระยะห่างระหว่างยอดหมวดด้านในกับรองในหมวด ไม่น้อยกว่า 30 มม.	✓	✓	✓
มวล (ไม่รวมอุปกรณ์ประกอบ) ต้องไม่เกิน 440 กรัม	✓	✓	✓
ความทนแรงกระแทก แรงส่งผ่านสูงสุดต้องไม่เกิน 4,450 นิวตัน และค่าเฉลี่ยต้องไม่เกิน 3,780 นิวตัน (ทดสอบที่ปรับทวาระอุณหภูมิ 49°C และทวาระเย็น -18°C ด้วยหัวกระแทกมวล 3.60 กิโลกรัม สูง 3 เมตร ความเร็วเมื่อกระแทก 5.50 เมตร/วินาที)	✓	✓	✓
ความต้านทานการเจาะทะลุ รอยเจาะที่เกิดขึ้นต้องลึกไม่เกิน 9.5 มม. โดยพิจารณาความหนาของเปลือกหมวดด้วย (ทดสอบที่ปรับทวาระอุณหภูมิ 49°C และทวาระเย็น -18°C ด้วยหัวเจาะขนาด 1 กิโลกรัม ความเร็วเมื่อกระแทก 7.0 เมตร/วินาที)	✓	✓	ไม่เกิน 11.1 มม.
ความต้านทานของฉนวน ต้องทนแรงดันไฟฟ้ากระแสสลับ 20,000V ความถี่ 50Hz เป็นเวลา 3 นาที กระแสไฟฟ้าวัดผ่านหมวดต้องไม่เกิน 9mA และเมื่อเพิ่มแรงดันไฟฟ้าถึง 30,000V ต้องไม่มีรอยไหม้ทะลุ	✓	2,200V 50Hz 1 นาที 3mA	ไม่มีฉนวนไฟฟ้า
การลุกลามไหม้ เปลือกหมวดต้องไม่ติดไฟ แต่หากติดไฟต้องดับโดยอัตโนมัติภายในเวลา 5 วินาที สาขาไฟไหม้เฉลี่ยไม่เกิน 76 มม./นาที (ทดสอบด้วยเปลวไฟอุณหภูมิ 800-900°C ระยะห่างไม่เกิน 2 มม. เป็นเวลา 5 วินาที)	✓	✓	✓
การดูดซับน้ำ ทดสอบด้วยอุณหภูมิ 49°C เป็นเวลา 4 ชั่วโมงแล้วชั่งน้ำหนัก จากนั้นนำไปแช่น้ำเป็นเวลา 24 ชั่วโมงแล้วชั่งน้ำหนักอีกครั้ง ต้องดูดซับน้ำได้ไม่เกินร้อยละ 0.5 โดยน้ำหนัก	✓	ไม่เกิน ร้อยละ 5	ไม่เกิน ร้อยละ 5
ความคงรูป เมื่อใช้แรงกดที่ 30 นิวตัน แล้วเพิ่มแรงกดจนถึง 430 นิวตัน ผลต่างของการเสียรูปต้องไม่เกิน 40 มม. และเมื่อลดแรงกดลงมายัง 30 นิวตัน ผลต่างของการเสียรูปในครั้งแรกและครั้งหลังต้องไม่เกิน 15 มม. โดยที่ตัวหมวดต้องไม่ปรากฏรอยแตกร้าว	✓	✓	✓



ANSI Z87.1

ce61000000 Face Fit

Face Shield
 Excellent impact protection browguard
 Ratchet suspension headgear
 Molded clear polycarbonate visor 15.5x8x0.06 inches UV 100%
 กระบังหน้านิรภัย
 ชุดครอบศีรษะปรับล็อกอัตโนมัติ
 แผ่นกระบังหน้าใส PC 15.5"x8"x1.5mm กันฟ้าสะกิดขีดข่วน UV 100%
 [ce51 Headgear โครงครอบศีรษะ]
 [ce61 PC Visor 15.5"x8"x1.5mm แผ่นกระบังหน้าใส]



ANSI Z87.1

ce71000000 Frame Fit

Cap Shield
 Aluminium foldback frame and coil spring attachment
 Molded clear polycarbonate visor 15.5x8x0.06 inches UV 100%
 กระบังหน้าพร้อมหมวกนิรภัย
 ชุดครอบหมวกนิรภัยกรอบอลูมิเนียม
 แผ่นกระบังหน้าใส PC 15.5"x8"x1.5mm กันฟ้าสะกิดขีดข่วน UV 100%
 [POLICE Safety Cap หมวกนิรภัย]
 [ce71 Aluminium Frame โครงครอบอลูมิเนียม]
 [ce61 PC Visor 15.5"x8"x1.5mm แผ่นกระบังหน้าใส]



ANSI Z87.1

ce81000000 Hand Fit

Welding Handshield
 Large shield 9-1/4"x15-1/2"
 Large glass filter lens 3-1/2"x4-1/4" Shade DIN 11
 กระบังหน้าเชื่อมไฟฟ้ามือถือ
 วัสดุโพลีเอทิลีนไฟเบอร์กลาส ทน 1.5mm
 เลนส์กระจกใหญ่ 3-1/2"x4-1/4" Shade DIN 11
 ป้องกันแสงเชื่อมไฟฟ้า สะกิดไฟ ทนความร้อนและความชื้น



ANSI Z87.1

ce91000000 Head Fit

Welding Helmet
 High strength thermoplastic
 Ratchet suspension headgear
 Full vision shade IR10 and clear polycarbonate lenses
 กระบังหน้าเชื่อมไฟฟ้า
 วัสดุโพลีเอทิลีนไฟเบอร์กลาส ทน 1.5mm
 เลนส์ใส Polycarbonate 2 ชั้น 4"x5-1/4"x1.5mm
 เลนส์อินฟราเรด Infrared Radiation 10.0 Polycarbonate 4"x5-1/4"x2.2mm
 ป้องกันแสงเชื่อมไฟฟ้า สะกิดไฟ ทนความร้อนและความชื้น



ANSI Z87.1

ce91000000-L Head Fit

Welding Helmet
 High strength thermoplastic
 Ratchet suspension headgear
 Lift front full vision shade IR10 and clear polycarbonate lenses
 กระบังหน้าเชื่อมไฟฟ้า แบบยกเลนส์ดี
 วัสดุโพลีเอทิลีนไฟเบอร์กลาส ทน 1.5mm
 เลนส์ใส Polycarbonate 2 ชั้น 4"x5-1/4"x1.5mm
 เลนส์อินฟราเรด Infrared Radiation 10.0 Polycarbonate 4"x5-1/4"x2.2mm
 ป้องกันแสงเชื่อมไฟฟ้า สะกิดไฟ ทนความร้อนและความชื้น



ANSI Z87.1

ce9900 Flame Fit

Safety Goggles
 Rubberized goggle style distortion free panoramic view
 Non-vented design protects against gases, smoke, fluids and flying particles
 Nose split to adapt to most nose shapes
 Flame retardant strap with adjustable buckle
 Swivel clip to frame for comfortable fit
 Hard coated polycarbonate lens and 100% UV protection
 แวนครอมตาบิลิตี้ ชนิดไม่มีวาล์วระบายอากาศ
 สายรัดศีรษะชนิดไม่ตัดไฟพร้อมเข็มขัดปรับขนาดได้
 เลนส์ใส Polycarbonate UV 100%
 กันฝ้าสะกิดขัดข่วน ฝุ่นควันแก๊สและสารเคมี



ANSI Z87.1

ce9900HD Tactical Fit

Safety Goggles
 Rubberized goggle style distortion free panoramic view
 Non-vented design protects against gases, smoke, fluids and flying particles
 Nose split to adapt to most nose shapes
 Last longer strap with adjustable buckle
 Adjustable hooks to frame for comfortable fit
 Hard coated polycarbonate lens and UV protection class U6
 แวนครอมตาบิลิตี้ ชนิดไม่มีวาล์วระบายอากาศ
 สายรัดศีรษะเพิ่มเติมขอหัวพร้อมเข็มขัดปรับขนาดได้
 เลนส์ใส Polycarbonate UV class U6
 กันฝ้าสะกิดขัดข่วน ฝุ่นควันแก๊สและสารเคมี



ANSI Z87.1

ce1100 Soft Fit

Safety Goggles
 Chemical and anti-splash protection
 Liquid barrier indirect vent system
 Last longer elastic headband
 Hard coated polycarbonate lens and UV protection class U6
 แวนครอมตาบิลิตี้ ชนิดมีวาล์วระบายอากาศย้อนทางลม
 เลนส์ใส Polycarbonate UV class U6 กันฝ้าสะกิดขัดข่วน



ANSI Z87.1

ce3300C Flex Fit

Safety Goggles
 Flexible frame hugs the face for wrap around protection
 Ventilation via perforations
 Hard coated polycarbonate lens and 100% UV protection
 แวนครอมตาบิลิตี้ ชนิดมีรูระบายอากาศ
 เลนส์ใส Polycarbonate UV 100% กันฝ้าสะกิดขัดข่วน



ANSI Z87.1

ce3300S5 Flex Fit

Safety Goggles
 Flexible frame hugs the face for wrap around protection
 Ventilation via perforations
 Hard coated polycarbonate lens and 100% UV protection
 แวนครอมตาบิลิตี้ ชนิดมีรูระบายอากาศ
 เลนส์เทา Shade 5 Polycarbonate UV 100%
 กันฝ้าสะกิดขัดข่วน ใช้เชือกแก๊ส



ANSI Z87.1

ce3300IR5.0 Flex Fit

Safety Goggles
 Flexible frame hugs the face for wrap around protection
 Ventilation via perforations
 Hard coated polycarbonate lens and 100% UV protection
 แวนครอมตาบิลิตี้ ชนิดมีรูระบายอากาศ
 เลนส์อินฟราเรด Infrared Radiation 5.0 Polycarbonate UV 100%
 กันฝ้าสะกิดขัดข่วน ใช้เชือกแก๊ส



ANSI Z87.1

ce8800 Eye Fit

Safety Goggles
 Fashionable spectacle/goggle design
 Features indirect ventilation
 Excellent foam cushion additional secure fit
 Durable flame retardant strap
 Hard coated polycarbonate lens and 100% UV protection
 แวนครอมตาบิลิตี้ แบบเสริมโฟมรอบกรอบแว่น
 สายรัดศีรษะทนทานชนิดไม่ตัดไฟ เลนส์ใส Polycarbonate UV 100%
 กันฝ้าสะกิดขัดข่วน
 [ce8800N Eye Fit แบบไม่มีโฟมเสริมรอบกรอบแว่น]



ANSI Z87.1

ce5500GC Foam Fit

Safety Goggles
 Excellent foam cushion wrap around highly protection
 Finest elastic headband style available in the market
 Hard coated polycarbonate lens and 100% UV protection
 แวนครอมตาบิลิตี้ โฟมกันกระแทกรอบกรอบแว่น
 เลนส์ใส Polycarbonate UV 100% กันฝ้าสะกิดขัดข่วน



ce7700 Universal Fit

Safety Spectacles
 Universal size for plant visits
 Fit prescription frame
 One-piece uncoat polycarbonate lens and 100% UV protection
 แว่นตานิรภัยแบบ visitor สวมครอบแว่นสายตาได้ overspec
 เลนส์ใส Polycarbonate UV 100% กันฝ้าสะเก็ดขีดข่วน



ce7700C Small Fit

Safety Spectacles
 Light weight wrap around design
 One-piece hard coated polycarbonate lens and 100% UV protection
 Sandy finished polycarbonate temples
 แว่นตานิรภัย เลนส์ใส Polycarbonate UV 100%
 เลนส์เคลือบแข็งกันฝ้าสะเก็ดขีดข่วน ขาแว่นผิวทรายกันเสียดสี



ce4400 Sport Fit

Safety Spectacles
 Style and economical solution to your eye protection needs
 Adjustable click to fit temples
 Hard coated polycarbonate lens and 100% UV protection
 แว่นตานิรภัยแบบสปอร์ต ขาแว่นปรับสั้น-ยาวได้
 เลนส์ Polycarbonate UV 100% กันฝ้าสะเก็ดขีดข่วน
 [มีเลนส์ใส-เทา]



ce5500SC Large Fit

Safety Spectacles
 Excellent foam cushion wrap around highly protection
 Hard coated polycarbonate lens and 100% UV protection
 แว่นตานิรภัยแบบสปอร์ต โฟมกันกระแทกรอบครอบแว่น
 เลนส์ใส Polycarbonate UV 100% กันฝ้าสะเก็ดขีดข่วน



ce440HD Classic Fit

Safety Spectacles
 Style and economical solution to your eye protection needs
 Adjustable click to fit temples comfort settings
 Hard coated polycarbonate lens and UV protection class U6
 แว่นตานิรภัยแบบสปอร์ต ขาแว่นปรับสั้น-ยาวได้
 เลนส์ Polycarbonate UV class U6 กันฝ้าสะเก็ดขีดข่วน
 [มีเลนส์ใส-เทา]



ce10 Easy Fit

Microfiber Pouch
 Soft case with drawstring closure
 Also be used to wipe glasses clean
 กระเป๋าใส่แว่นตานิรภัยแบบพกพา



ce100 Ease Fit

2mm black rubber neck cord
 Breakaway design in the middle of the back of the strap
 Keep safety glasses close at hand and away from damage and loss
 สายคล้องข้อมือ

ce550HD True Fit

Safety Spectacles
Contemporary design offers a universal fit
Engineered sideshield design
Adjustable click to fit temples
Hard coated polycarbonate lens and UV protection class U6

แว่นตานิรภัยแบบสปอร์ต ขาแว่นปรับสั้น-ยาวได้
เลนส์ใส Polycarbonate UV class U6 กันฝ้าสะเทิดขัดขุ่น
[ce550HD-10000 พร้อมกล่องใส่แว่นตานิรภัยแบบพกพา]

ce550HDS3 True Fit

Safety Spectacles
Contemporary design offers a universal fit
Engineered sideshield design
Adjustable click to fit temples
Hard coated polycarbonate smoke lens shade 3
and UV protection class U6

แว่นตานิรภัยแบบสปอร์ต ขาแว่นปรับสั้น-ยาวได้
เลนส์เทา Polycarbonate UV class U6 shade 3 กันฝ้าสะเทิดขัดขุ่น
[ce550HDS3-10000 พร้อมกล่องใส่แว่นตานิรภัยแบบพกพา]

ce660HD Cool Fit

Safety Spectacles
Frameless futuristic style
Single wraparound lens allows clear peripheral vision
2-way adjustable temple for customized comfort
Rubber temple tips to prevent slipping
Hard coated polycarbonate lens and UV protection class U6

แว่นตานิรภัยแบบสปอร์ต ขาแว่นปรับสูง-ต่ำและปรับสั้น-ยาวได้
เลนส์ใส Polycarbonate UV class U6 กันฝ้าสะเทิดขัดขุ่น
[ce660HD-10000 พร้อมกล่องใส่แว่นตานิรภัยแบบพกพา]

ce660HDS3 Cool Fit

Safety Spectacles
Frameless futuristic style
Single wraparound lens allows clear peripheral vision
2-way adjustable temple for customized comfort
Rubber temple tips to prevent slipping
Hard coated polycarbonate smoke lens shade 3
and UV protection class U6

แว่นตานิรภัยแบบสปอร์ต ขาแว่นปรับสูง-ต่ำและปรับสั้น-ยาวได้
เลนส์เทา Polycarbonate UV class U6 shade 3 กันฝ้าสะเทิดขัดขุ่น
[ce660HDS3-10000 พร้อมกล่องใส่แว่นตานิรภัยแบบพกพา]

ce6600 Double Fit

Safety Spectacles
Wraparound dual lens design
Nylon frame with swept design features
Rubberized ratchet temple tips for secure fit
Rubberized anti-slip nose piece
Hard coated polycarbonate lens and UV protection class U6

แว่นตานิรภัยแบบสปอร์ต ขาแว่นปรับสูง-ต่ำได้
เลนส์ใส Polycarbonate UV class U6 กันฝ้าสะเทิดขัดขุ่น
[ce6600-10000 พร้อมกล่องใส่แว่นตานิรภัยแบบพกพา]

ce6600S3 Double Fit

Safety Spectacles
Wraparound dual lens design
Nylon frame with swept design features
Rubberized ratchet temple tips for secure fit
Rubberized anti-slip nose piece
Hard coated polycarbonate smoke lens shade 3
and UV protection class U6

แว่นตานิรภัยแบบสปอร์ต ขาแว่นปรับสูง-ต่ำได้
เลนส์เทา Polycarbonate UV class U6 shade 3 กันฝ้าสะเทิดขัดขุ่น
[ce6600S3-10000 พร้อมกล่องใส่แว่นตานิรภัยแบบพกพา]

ce2200 Asian Fit

Safety Spectacles
High performance lens for indoor/outdoor use to reduce
artificial and sunlight glare
Light weight wrap around design
Sandy finished polycarbonate temples
Hard coated polycarbonate lens and UV protection class U5

แว่นตานิรภัย เลนส์ Indoor/Outdoor
ขาแว่นพิวทราบายกันเสียดสี
เลนส์ใส Polycarbonate UV class U5 กันฝ้าสะเทิดขัดขุ่น
[ce2200-10000 พร้อมกล่องใส่แว่นตานิรภัยแบบพกพา]

ce10000 Total Fit

Carrying impact case
Instant release snap lock hook
Keeps specs clean and protected
กล่องใส่แว่นตานิรภัยแบบพกพา



Ready 1

SuperSoft Ear Plugs
 Contoured tip and rings provide optimal comfort and sound attenuation
 Non-toxic and full washable with mild soap and water
 Removable Hi-visible cord
 Impact case with chain
 Noise Reduction Rating 24



Frequency in Hz	125	250	500	1000	2000	3150	4000	6300	8000
Mean(dB)Attenuation	27.2	27.2	28.3	32.2	37.4	41.9	38.5	36.4	34.3
Standard Deviation	3.4	3.4	4.4	3.4	2.8	3.4	4.6	3.4	3.6

ปลั๊กอุดหูสีม่วงใหม่ รูปทรงมนสามวงแหวน
 มีที่ล็อกรูปไม้ส่าย รูปมีสายคล้องสุดใสชนิดถอดได้ และรุ่นบรรจุกล่องพร้อมโซ่คล้องพกพา



Ready 27

Blue Silicone Ear Plugs
 Triangular stem assures full control into ear canal
 Spherically curved flange design gives the most comfortable fit
 Removable Hi-visible cord
 Impact case with chain
 Noise Reduction Rating 27



Frequency in Hz	125	250	500	1000	2000	3150	4000	6300	8000
Mean(dB)Attenuation	35.4	35.5	37.4	34.4	37.8	40.7	40.9	43.1	45.4
Standard Deviation	5.6	5.4	5.1	4.1	4.0	4.6	3.8	3.7	2.6

ปลั๊กอุดหูสีน้ำเงิน รูปทรงดอกเห็ดสามชั้น สีน้ำเงิน
 สายคล้องสุดใสชนิดถอดได้ บรรจุกล่องพร้อมโซ่คล้องพกพา



Ready 29

Orange Silicone Ear Plugs
 Four ultra thin flanges provide exceptional fit
 Hypoallergenic Instant fit while minimizing pressure
 Removable Hi-visible cord
 Impact case with chain
 Noise Reduction Rating 29



Frequency in Hz	125	250	500	1000	2000	3150	4000	6300	8000
Mean(dB)Attenuation	20.7	25.2	36.2	43.4	36.0	35.3	37.3	36.0	36.3
Standard Deviation	2.5	1.9	2.5	2.4	2.0	1.9	2.0	1.5	2.2

ปลั๊กอุดหูสีส้ม รูปทรงต้นสนสี่ชั้น สีส้ม
 สายคล้องสุดใสชนิดถอดได้ บรรจุกล่องพร้อมโซ่คล้องพกพา



ReadyBand

SuperSoft canal caps
 High density construction worn under the chin
 Flexible band holds plugs in place
 Easy to put on and remove
 Non-toxic and washable
 Light weight and durable
 Noise Reduction Rating 23



Frequency in Hz	125	250	500	1000	2000	3150	4000	6300	8000
Mean(dB)Attenuation	32.3	29.2	27.6	31.4	37.1	40.4	42.5	44.6	43.2
Standard Deviation	4.1	2.8	3.2	5.1	3.4	4.7	5.1	5.3	4.7

ปลั๊กอุดหูชนิดใส่ใต้คาง
 แถบพลาสติกยืดหยุ่นสูง
 ใส่ง่ายถอดง่ายเปลี่ยนปลั๊กได้

Ready 24

Dielectric Ear Muffs
 Black ABS ear cup maximum performance and durability
 Soft PVC ear cushion maximum acceptance and comfort
 Black POM headband maximizes comfort and long term wearability
 Noise Reduction Rating 24



ANSI S3.19

Frequency in Hz	125	250	500	1000	2000	3150	4000	6300	8000
Mean(dB)Attenuation	15.4	19.2	27.8	37.3	35.0	39.2	37.2	36.5	36.6
Standard Deviation	2.7	2.4	2.3	3.0	2.5	3.1	3.0	2.4	2.6

ฝาครอบหู สีดำ ABS
 เบาะครอบหูรองนุ่มกระเชย สีดำ PVC
 แถบพลาสติกโค้งเบลอสนสบาย สีดำ POM



ANSI S3.19

Ready 26

Foldable Ear Muffs
 Black ABS ear cup maximum performance and durability
 Soft PVC ear cushion maximum acceptance and comfort
 Folding low head band force and ultra compact
 Noise Reduction Rating 26

Frequency in Hz	125	250	500	1000	2000	3150	4000	6300	8000
Mean(dB)Attenuation	18.2	22.5	31.8	36.1	34.7	33.7	35.4	33.9	35.0
Standard Deviation	2.4	2.1	2.5	2.7	2.3	2.1	2.4	2.4	2.4

ฝาครอบหู สีดำ ABS
 เบาะครอบหูรองนุ่มกระเชย สีดำ PVC
 แถบสแตนเลสสปริงพับเก็บได้

Ready 28

Dielectric Multi-section Ear Muffs
 Navy blue ABS ear cup maximum performance and durability
 Soft PVC ear cushion maximum acceptance and comfort
 Foam filled head pad for superior comfort
 Noise Reduction Rating 28



ANSI S3.19

Frequency in Hz	125	250	500	1000	2000	3150	4000	6300	8000
Mean(dB)Attenuation	19.7	26.2	36.5	41.1	38.2	35.9	36.3	37.3	37.8
Standard Deviation	2.5	2.8	1.9	3.2	2.9	2.9	2.5	2.8	2.5

ฝาครอบหู สีกรมท่า/เทา ABS
 เบาะครอบหูรองนุ่มกระเชย สีดำ PVC
 แถบพลาสติกเสริมเบาะกระเชยกันสั่นหลุด



ANSI S3.19

Ready 30

Spring Stainless Steel Headband Ear Muffs
 Black ABS ear cup maximum performance and durability
 Soft PVC ear cushion maximum acceptance and comfort
 Foam filled head pad for superior comfort
 Noise Reduction Rating 30

Frequency in Hz	125	250	500	1000	2000	3150	4000	6300	8000
Mean(dB)Attenuation	20.1	26.6	35.7	42.1	37.8	40.5	39.7	40.2	40.2
Standard Deviation	2.4	1.9	3.1	2.3	2.2	2.5	2.0	2.8	2.9

ฝาครอบหู สีดำ ABS
 เบาะครอบหูรองนุ่มกระเชย สีดำ PVC
 แถบสแตนเลสเสริมเบาะกระเชยกันสั่นหลุด

ReadySorb

Sweat Absorber
 Made of pure cotton
 Fits all ear muffs
 Washable for reuse
 ฝาคลุมฝาครอบหู เชยเทจ็อกกันเสียดสี



ReadyMuff

Belt Clip
 Ear muffs belt clip
 คลิปเข็มขัด ใช้แขวนฝาครอบหูลดเสียงพทพา



MY P1V

Particulate Respirator
EN149:2001 FFP1
Protection against both solid and liquid aerosols
Fold-flat design
Low breathing resistance with high filtration efficiency
Adjustable plastic nose clip and inner foam provide a custom seal
Exhalation valve for extra comfort
Individually hygiene pack

หน้ากากกรองอนุภาคที่เกิดจากกระบวนการเชิงกล ออกแบบเป็นสายคล้องหูและให้พับเก็บได้ หายใจสะดวกด้วยวัสดุกรองประสิทธิภาพ คลิปหนีบจมูกปรับกระชับพร้อมโฟมเสริมภายใน สีนวาล์วระบายอากาศออกเพิ่มประสิทธิภาพ อนามัยบรรจุแยกเป็นชิ้น ป้องกันฝุ่นพิษ คริสโซไทล์ ซิลิกา เส้นใยแก้วไฟเบอร์กลาส แร่ใยหินแอสเบสตอส ฝุ่นค้าย ฝุ่นแป้ง ฝุ่นพ้าย ฝุ่นซีเมนต์ ละอองน้ำมัน ไอสารระเหย แบคทีเรีย เชื้อไวรัส



MY P2V

Particulate Respirator
EN149:2001 FFP2
Protection against both solid and liquid aerosols
Fold-flat design
Low breathing resistance with high filtration efficiency
Adjustable plastic nose clip and inner foam provide a custom seal
Exhalation valve for extra comfort
Individually hygiene pack

หน้ากากกรองอนุภาคที่เกิดจากกระบวนการเชิงกลและเชิงความร้อน ออกแบบเป็นสายคล้องหูและให้พับเก็บได้ หายใจสะดวกด้วยวัสดุกรองประสิทธิภาพ คลิปหนีบจมูกปรับกระชับพร้อมโฟมเสริมภายใน สีนวาล์วระบายอากาศออกเพิ่มประสิทธิภาพ อนามัยบรรจุแยกเป็นชิ้น ป้องกันฝุ่นพิษ คริสโซไทล์ ซิลิกา เส้นใยแก้วไฟเบอร์กลาส แร่ใยหินแอสเบสตอส ฝุ่นค้าย ฝุ่นแป้ง ฝุ่นพ้าย ฝุ่นซีเมนต์ ละอองน้ำมัน ไอสารระเหย แบคทีเรีย เชื้อไวรัส และพุ่มโลหะ ไอควันทะกั่ว ไอควันสังกะสี ไอควันอลูมิเนียม



MY P2CV

Particulate Respirator w/Activated Charcoal
EN149:2001 FFP2
Protection against both solid and liquid aerosols
Fold-flat design
Low breathing resistance with high filtration efficiency
Adjustable plastic nose clip and inner foam provide a custom seal
Exhalation valve for extra comfort
Individually hygiene pack

หน้ากากกรองอนุภาคที่เกิดจากกระบวนการเชิงกลและเชิงความร้อน และเพิ่มประสิทธิภาพการกักกันด้วย Activated Charcoal ออกแบบเป็นสายคล้องหูและให้พับเก็บได้ หายใจสะดวกด้วยวัสดุกรองประสิทธิภาพ คลิปหนีบจมูกปรับกระชับพร้อมโฟมเสริมภายใน สีนวาล์วระบายอากาศออกเพิ่มประสิทธิภาพ อนามัยบรรจุแยกเป็นชิ้น ป้องกันฝุ่นพิษ คริสโซไทล์ ซิลิกา เส้นใยแก้วไฟเบอร์กลาส แร่ใยหินแอสเบสตอส ฝุ่นค้าย ฝุ่นแป้ง ฝุ่นพ้าย ฝุ่นซีเมนต์ ละอองน้ำมัน ไอสารระเหย แบคทีเรีย เชื้อไวรัส และพุ่มโลหะ ไอควันทะกั่ว ไอควันสังกะสี ไอควันอลูมิเนียม



MY 9000

N95 Particulate Respirator
NIOSH 42 CFR Part 84
Filters 95% of airborne particles
Not resistant to oil aerosol
Fold-flat design
Low breathing resistance with high filtration efficiency
Adjustable plastic nose clip and inner foam provide a custom seal
Exhalation valve for extra comfort
Individually hygiene pack

หน้ากากกรองอนุภาคที่เกิดจากกระบวนการเชิงกลและเชิงความร้อน ออกแบบเป็นสายคล้องหูและให้พับเก็บได้ หายใจสะดวกด้วยวัสดุกรองประสิทธิภาพ คลิปหนีบจมูกปรับกระชับพร้อมโฟมเสริมภายใน สีนวาล์วระบายอากาศออกเพิ่มประสิทธิภาพ อนามัยบรรจุแยกเป็นชิ้น ป้องกันฝุ่นพิษ ฝุ่นพ้าย ละอองเคมี พงซีเมนต์ แบคทีเรีย เชื้อไวรัส และพุ่มโลหะ ไอความร้อน ตะกั่ว เส้นใยแก้วไฟเบอร์กลาส แร่ใยหินแอสเบสตอส



MY 9001

N95 Particulate Respirator w/Active Carbon
NIOSH 42 CFR Part 84
Filters 95% of airborne particles
Not resistant to oil aerosol
Fold-flat design
Low breathing resistance with high filtration efficiency
Adjustable plastic nose clip and inner foam provide a custom seal
Exhalation valve for extra comfort
Individually hygiene pack

หน้ากากกรองอนุภาคที่เกิดจากกระบวนการเชิงกลและเชิงความร้อน และเพิ่มประสิทธิภาพการกักกันด้วย Active Carbon ออกแบบเป็นสายคล้องหูและให้พับเก็บได้ หายใจสะดวกด้วยวัสดุกรองประสิทธิภาพ คลิปหนีบจมูกปรับกระชับพร้อมโฟมเสริมภายใน สีนวาล์วระบายอากาศออกเพิ่มประสิทธิภาพ อนามัยบรรจุแยกเป็นชิ้น ป้องกันฝุ่นพิษ ฝุ่นพ้าย ละอองเคมี พงซีเมนต์ แบคทีเรีย เชื้อไวรัส และพุ่มโลหะ ไอความร้อน ตะกั่ว เส้นใยแก้วไฟเบอร์กลาส แร่ใยหินแอสเบสตอส



MY P3V

Particulate Respirator
EN149:2001 FFP3
Protection against both solid and liquid aerosols
Fold-flat design
Low breathing resistance with high filtration efficiency
Adjustable plastic nose clip and facial foam inner provide a custom seal
Exhalation valve for extra comfort
Individually hygiene pack

หน้ากากกรองอนุภาคทุกประเภท
ออกแบบให้พับเก็บได้
หายใจสะดวกด้วยวัสดุกรองประสิทธิภาพ
คลิปก้นจมูกปรับกระชับพร้อมผ้าเคลือบโฟมเสริมเต็มหน้าใน
ลิ้นวาล์วระบายอากาศออกเพิ่มประสิทธิภาพ
อนามัยบรรจุแยกเป็นชิ้น
ป้องกันฝุ่นพิษ คริสโซไทล์ ซิลิกา เส้นใยแก้วไฟเบอร์กลาส แร่ใยหินแอสเบสทอส
ฝุ่นค้าย ฝุ่นแป้ง ฝุ่นพ้าย ฝุ่นซีเมนต์ ละอองน้ำมัน ไอสารระเหย แบคทีเรีย เชื้อไวรัส
และฟูมโหละ โอควันตะกัว โอควันสังกะสี โอควันอลูมิเนียม
รวมทั้งที่เป็นพิษร้ายแรง เช่น เบริลเลียม นิกเกิล โครเมียม



MY P3CV

Particulate Respirator w/Activated Charcoal
EN149:2001 FFP3
Protection against both solid and liquid aerosols
Fold-flat design
Low breathing resistance with high filtration efficiency
Adjustable plastic nose clip and facial foam inner provide a custom seal
Exhalation valve for extra comfort
Individually hygiene pack

หน้ากากกรองอนุภาคทุกประเภท
และเพิ่มประสิทธิภาพ ทรมันกลิ่นด้วย Activated Charcoal
ออกแบบให้พับเก็บได้
หายใจสะดวกด้วยวัสดุกรองประสิทธิภาพ
คลิปก้นจมูกปรับกระชับพร้อมผ้าเคลือบโฟมเสริมเต็มหน้าใน
ลิ้นวาล์วระบายอากาศออกเพิ่มประสิทธิภาพ
อนามัยบรรจุแยกเป็นชิ้น
ป้องกันฝุ่นพิษ คริสโซไทล์ ซิลิกา เส้นใยแก้วไฟเบอร์กลาส แร่ใยหินแอสเบสทอส
ฝุ่นค้าย ฝุ่นแป้ง ฝุ่นพ้าย ฝุ่นซีเมนต์ ละอองน้ำมัน ไอสารระเหย แบคทีเรีย เชื้อไวรัส
และฟูมโหละ โอควันตะกัว โอควันสังกะสี โอควันอลูมิเนียม
รวมทั้งที่เป็นพิษร้ายแรง เช่น เบริลเลียม นิกเกิล โครเมียม



MY 9002

N95 Particulate Respirator
NIOSH 42 CFR Part 84
Filters 95% of airborne particles
Not resistant to oil aerosol
หน้ากากป้องกันฝุ่นพิษ ฝุ่นพ้าย ละอองเคมี
ผงซีเมนต์ แบคทีเรีย เชื้อไวรัส
ฟูมโหละ โอควันร้อน ตะกัว
เส้นใยแก้วไฟเบอร์กลาส แร่ใยหินแอสเบสทอส
ชนิดมีลิ้นวาล์วระบายอากาศออก



MY 9004

N95 Particulate Respirator w/Active Carbon
NIOSH 42 CFR Part 84
Filters 95% of airborne particles
Not resistant to oil aerosol
หน้ากากป้องกันฝุ่นพิษ ฝุ่นพ้าย ละอองเคมี
ผงซีเมนต์ แบคทีเรีย เชื้อไวรัส
ฟูมโหละ โอควันร้อน ตะกัว
เส้นใยแก้วไฟเบอร์กลาส แร่ใยหินแอสเบสทอส
ชนิดมีลิ้นวาล์วระบายอากาศออกและเพิ่มประสิทธิภาพทรมันกลิ่นด้วย Active Carbon



NITRILE 705

Powder Free
Non-sterile
Roll cuff
Blue color
Thickness 4-mil Length 9.5"
Size: S-M-L
Packed in 100pcs/dispenser
ถุงมือ Nitrile 100% สีฟ้า
บาง 4-mil ยาว 9.5"
ซองพลาสติกไม่มีแป้ง
ป้องกันสารเคมี น้ำมัน ฯลฯ
มี Size: S-M-L
บรรจุ 100 ชิ้น/กล่อง



NITRILE 730

Nitrile Gloves 13"
Flocklined
Diamond grip
Straight cuff
Green color
Thickness 15-mil Length 13"
Size: 7-8-9
ถุงมือ Nitrile สีเขียว
ผิวลายเพชร มีขนใน
หนา 15-mil ยาว 13"
ป้องกันสารเคมี น้ำมัน สารกัดไหม้ ซัลฟูริก ไฮโดรคลอริก ฯลฯ
มี Size: 7-8-9



NITRILE 737

Nitrile Gloves 16"
Unlined
Diamond grip
Straight cuff
Green color
Thickness 22-mil Length 16"
Size: 8-9
ถุงมือ Nitrile สีเขียว
ผิวลายเพชร ไม่มีขนใน
หนา 22-mil ยาว 16"
ป้องกันสารเคมี น้ำมัน สารกัดไหม้ ซัลฟูริก ไฮโดรคลอริก ฯลฯ
มี Size: 8-9



NITRILE 747

Nitrile Gloves 19"
Unlined
Diamond grip
Straight cuff
Green color
Thickness 22-mil Length 19"
Size: 8-9
ถุงมือ Nitrile สีเขียว
ผิวลายเพชร ไม่มีขนใน
หนา 22-mil ยาว 19"
ป้องกันสารเคมี น้ำมัน สารกัดไหม้ ซัลฟูริก ไฮโดรคลอริก ฯลฯ
มี Size: 8-9



PVC 77

PVC Coated Gloves 14"
Double dip
Rough grip
Jersey liner
Gauntlet cuff
Green color
ถุงมือเคลือบ PVC สีเขียว
ผิวลายหยาบ มีขนใน ยาว 14"
ป้องกันสารเคมี กรด จารบี น้ำมัน ซีโตรเคมี ฯลฯ



PVC 718

PVC Coated Gloves 18"
Double dip
Smooth grip
Interlock liner
Gauntlet cuff
Blue color
ถุงมือเคลือบ PVC สีน้ำเงิน
ผิวเรียบหนา มีขนใน ยาว 18"
ป้องกันสารเคมี กรด จารบี น้ำมัน ซีโตรเคมี ฯลฯ



PVC 724

PVC Coated Gloves 24"
Double dip
Smooth grip
Interlock liner
Gauntlet cuff
Blue color
ถุงมือเคลือบ PVC สีน้ำเงิน
ผิวเรียบหนา มีขนใน ยาว 24"
ป้องกันสารเคมี กรด จารบี น้ำมัน ซีโตรเคมี ฯลฯ



NATURAL BLUE

Natural Rubber Gloves 12"
Flocklined
Diamond grip
Straight cuff
Blue color
Thickness 18-mil Length 12"
Size: S-M-L
ถุงมือยางธรรมชาติกันสารเคมี สีฟ้า
มีขนใน หนา 18-mil ยาว 12"
ป้องกันสารเคมี โซดาไฟ ไฟเบอร์กลาส พงชั๊กฟลอก ฯลฯ
มี Size: S-M-L





NEOPRENE 67

Neoprene Coated Gloves 14"
 Double dip
 Smooth grip
 Woven cotton liner
 Gauntlet cuff
 Black color
 ฝ่ามือเคลือบ Neoprene สีดำ
 ฝ่าเรียบมัน มีชั้นใน ยาว 14"
 ป้องกันสารเคมีเข้มข้น สารกัดกร่อน
 อะซิโตน เอ็ม.อี.เค. ฯลฯ



NEOPRENE Plus

Neoprene Coated Gloves 32"
 Woven cotton liner 14" PU coated sleeve 18"
 Double dip
 Smooth grip
 Black color
 ฝ่ามือเคลือบ Neoprene 14" + ฝ่าเคลือบ PU 18"
 รวมความยาว 32"
 ปากกว้าง 11.5"
 ฝ่าเรียบมัน มีชั้นใน
 ฝ่าที่พร้อมเชือกคล้องไหล่
 ป้องกันสารเคมี ใช้งานพื้นทราย



NITRILE PRO-99

Nitrile Coated Gloves 12"
 Fully coated
 Smooth grip
 Jersey liner
 Safety cuff
 Large fit
 ฝ่ามือเคลือบ Nitrile สีน้ำเงิน
 ฝ่าเรียบมัน มีชั้นใน ยาว 12"
 ขอบนิรภัย
 ป้องกันการบาด กั้นสลิ้น และกันน้ำมัน



NITRILE PRO-40

Nitrile Coated Gloves
 Fully coated
 Smooth grip
 Interlock liner
 Knit wrist
 ฝ่ามือเคลือบ Nitrile สีน้ำเงิน
 ฝ่าเรียบมัน มีชั้นใน
 ขอบยึดรัด
 ป้องกันการบาด กั้นสลิ้น และกันน้ำมัน



NITRILE FLEX-40

Nitrile Coated Gloves
 Fully coated
 Smooth grip
 Interlock liner
 Knit wrist
 ฝ่ามือเคลือบ Nitrile สีเทา
 ฝ่าเรียบมัน มีชั้นใน
 ขอบยึดรัด
 ป้องกันการบาด กั้นสลิ้น และกันน้ำมัน



INSULATER 7

Fluorescent Orange PVC Gloves
 Fully coated
 Sandy grip
 Foam with Jersey liner
 Safety cuff
 ฝ่ามือเคลือบ PVC สีส้มเรืองแสง
 ฝ่าทรายละเอียด มีชั้นในเป็นฉนวน
 ขอบนิรภัย
 ป้องกันความร้อนและเย็น



NITRILE SPONGE 44

Foam Nitrile Coated Gloves
 Grey foam Nitrile
 13 Gauge White nylon seamless liner
 Foam grip
 Knit wrist
 Color-coded cuff indicating size: S-M-L
 ฝ่ามือเคลือบ Foam Nitrile สีเทา
 ฝ่าหลายฟองน้ำ
 ขอบยึดรัด
 ป้องกันการบาด กั้นสลิ้น และกันน้ำมัน
 มี Size: S-M-L



RUBBER 55

Rubber Grip Gloves
 Orange rubber Yellow shell
 10 Gauge Cotton/Polyester seamless liner
 Texture grip
 Knit wrist
 Color-coded cuff indicating size: S-M-L
 ฝ่ามือเคลือบยาง สีส้ม
 ฝ่าลอนละเอียด
 ขอบยึดรัด
 ป้องกันการบาด และกั้นสลิ้น
 มี Size: S-M-L





RAYONG 038

100%Kevlar-Leather Palm Gloves
Reinforced thumb
Knit wrist
Color-coded cuff indicating size S-M-L
ถุงมือ Kevlar 100% หน้ามือเสริมแผ่นหนัง
ขอบยืดรัด
ป้องกันความร้อนและกันบาด สวมใส่กระเชวมือ
มี Size: S-M-L



AYUTTHAYA 035

Kevlar Gloves
Weight 24oz
Neoprene dotted grip
Knit wrist
Fully launderable
ถุงมือ Kevlar ขนาด 24 ออนซ์
เคลือบ Neoprene 2 ด้าน
ขอบยืดรัด
ป้องกันความร้อนและสะเก็ดไฟ
ข้างเดียวใช้งานได้ทั้งมือซ้ายและมือขวา



SARABURI 036

Kevlar Gloves
100% Kevlar
Rubber screen-coated grip
Knit wrist
Fully launderable
ถุงมือ Kevlar 100% เคลือบยางธรรมชาติ
ขอบยืดรัด
ป้องกันการบาด กันลื่น ชิ้นงานที่มีความแหลมคม



UDONTHANI 042

Terrycloth Gloves 14"
Natural white Terrycloth
Fully jersey liner
Straight thumb
Gauntlet cuff
ถุงมือผ้า Terrycloth สีขาวธรรมชาติ
มีขยับใน ยาว 14"
ป้องกันความร้อน 600°F (315°C)



UBONRATCHATHANI 045

Terrycloth Gloves 18"
Natural white Terrycloth
Fully damask liner
Straight thumb
Gauntlet cuff
ถุงมือผ้า Terrycloth สีขาวธรรมชาติ
มีขยับใน ยาว 18"
ป้องกันความร้อน 600°F (315°C)



KHONKAEN 043

Soft Skin Gloves
TIG white leather
Seamless back and palm
One-piece finger
Keystone reinforced thumb
Slip-on cuff
ถุงมือหนังผิวบาง สีขาว
ตัดเย็บแยกนิ้ว
ป้องกันความร้อนและสะเก็ดไฟ สวมใส่กระเชวมือ



CHIANGMAI 053

Firefighting Gloves
Black suede cowhide
Clute cut
Reinforced thumb
Fully woven cotton liner
Safety cuff
ถุงมือหนัง สีดำ ตัดเย็บแยกนิ้ว Clute Cut
มีขยับใน
ขอบนิรภัย
ป้องกันความร้อนและสะเก็ดไฟ



HATYAI 074

Welding Gloves 16"
Suede cowhide
Fully welted seams
Fully woven cotton liner
Gauntlet cuff
ถุงมือหนัง สีน้ำตาล
ตัดเย็บแบบ Welted Seams กันรอยตะเข็บ
มีขยับใน ยาว 16"
ป้องกันความร้อนและสะเก็ดไฟ





LAMPANG 054

Thermbar Gloves 14"
knit gloves
Launderable non-shrink
Black color

ถุงมือผ้า Thermbar แบบทักยัดรัด
สีดำ ยาว 14"
ป้องกันสะเก็ดงานเชื่อม ไม่ติดไฟ
ซักน้ำได้ ไม่หดหรือแข็งตัว
ข้างเดียวใช้งานได้ทั้งมือซ้ายและมือขวา



PHITSANULOK 055

All Aluminized Mitten 14"
High heat resistant mittens
Aluminized fabric
Fully liner

ถุงมือกันความร้อนแบบมีนิ้วโป้งนิ้วเดียว
มีชั้นใน ยาว 14"
ป้องกันความร้อนสูง 2,000°F (1,093°C)
สะท้อนความร้อน 90%



PHUKET 076

Dyneema w/Stainless Steel Gloves
Cut resistant engineered fiber
Stainless steel strand
Rubber dotted grip
Hygienically white color
Fully launderable
Color-coded cuff indicating size 7-8-9

ถุงมือกันบาด
ทอด้วยสายตมเลสกับเส้นใย Dyneema
เคลือบยางลายจุดกันลื่น
ป้องกันการบาดตัดเฉือนโดยตรง



SURATTHANI 077

Dyneema w/Stainless Steel Sleeves 10"
Cut resistant engineered fiber
Stainless steel strand
Hygienically white color
Fully launderable

ปลอกแขนกันบาด
ทอด้วยเส้นตมเลสกับเส้นใย Dyneema
สีขาว ยาว 10"
ป้องกันการบาดตัดเฉือนโดยตรง



NAKHONRATCHASIMA 044

Saranex Sleeves 18"
Chemical protective sleeves
Electrically sealed seams
Elastic wrist
White color

ปลอกแขนป้องกันสารเคมี
ขอบยางยืดรัด
สีขาว ยาว 18"



BANGKOK 02

Kevlar Sleeves 18"
2-Ply 100% Kevlar
Available in Tubular sleeve, Thumb slot sleeve
and Thumb hole sleeve

ปลอกแขน Kevlar 100% ยาว 18"
แบบทักยัดรัด 2 ชั้น
ป้องกันความร้อน สะเก็ดไฟ และกันบาด
[#แบบธรรมดา
#แบบเย็บแยกช่องนิ้วโป้ง
#แบบเย็บเจาะรูช่องนิ้วโป้ง]



EXTENSION 08

Finger Guard
Soft grain leather finger guard
Heavy duty nylon sewing thread
One-piece finger wrap around
over end design

ถุงนิ้วหนังผิวฟอกนุ่ม
เส้นด้ายในล่อนเหนียวทนทาน
ป้องกันการบาดเสียดสีและความร้อน
[EXTENSION 08TH Thumb Guard ถุงนิ้วโป้ง]



EXTENSION 09

100% Stainless Steel Mesh Glove
Individually welded rings for maximum strength
and durability
Totally hypoallergenic with no contamination risk
Color-coded strap indicating size S-M-L

ถุงมือสแตนเลส 100%
แข็งแรงทนทาน
ป้องกันการคมบาดตัดเฉือนโดยตรง
มี Size: S-M-L



Chemical Resistant Gloves Guide

This chemical resistant chart should only be used as a guide only. The chemical resistance of gloves can be affected by concentration, temperature, presence of other chemicals and other factors such as length of time that the glove is in contact with the chemical and thickness of the glove. All safety equipment should be selected in conjunction with an OSHA approved safety program that evaluates your specific hazards. Improper selection and/or use of safety products may cause serious injury.

	NEOPRENE 67	NITRILE 730	PVC 77	NEOPRENE 67	NITRILE 730	PVC 77
Acetaldehyde	E	F	G	P	F	F
Acetic Acid	E	G	E	E	E	F
Acetone	E	F	G	E	E	E
Acetonitrile	E	F	E	E	E	G
Ammonia (gas)	E	E	E	E	E	E
Ammonium Hydroxide	E	E	E	E	E	E
Amyle Acetate	G	E	F	E	E	E
Aniline	G	F	G	E	E	G
Battery Acid	E	E	E	E	E	E
Benzene	G	F	G	E	E	E
Butane	G	E	F	E	E	F
Butyl Acetate	F	F	F	E	E	E
Carbolic Acid	E	F	E	E	E	E
Carbon Disulfide	F	F	F	E	E	F
Caustic Soda	E	E	E	E	E	E
Cellulose Solvent	E	E	F	E	E	F
Chlorine (gas)	E	E	E	E	E	E
Chlorobenzene	P	P	F	E	E	F
Chloroform	F	P	F	E	E	E
Critic Acid	E	E	E	E	E	P
Cutting Oil	E	E	F	E	E	E
Cyclohexane	E	E	G	E	E	E
Diacetone Alcohol	E	E	E	E	E	E
Diesel Fuel	E	E	E	E	E	E
Diethanolamine	E	E	E	E	E	E
Diethyl Ether	E	E	F	E	E	E
Diethylene Oxide	G	F	G	E	E	E
Di-Isobutyl Ketone	E	E	E	E	E	E
Dimethyl Formamide	E	P	F	E	E	E
Divinyl Benzene	F	G	G	E	E	F
Ethanol	E	E	E	E	E	E
Ethyl Acetate	G	F	G	E	E	E
Ethyl Benzene	F	G	G	E	E	E
Ethylene Glycol	E	E	E	E	E	E
Ethylene Oxide (gas)	E	E	E	E	E	E
Formaldehyde	E	E	E	E	E	E
Formic Acid	E	F	E	E	E	E
Freon	E	E	E	E	E	E
Gasoline (unleaded)	E	E	E	E	E	E
Heptane	E	E	E	E	E	E
Hexane	E	E	P	E	E	E
Hydraulic Fluid	E	E	G	E	E	E
Hydrochloric Acid	E	E	E	E	E	E
Hydrogen Chloride (gas)	E	E	E	E	E	E
Hydrogen Fluoride (gas)	E	E	E	E	E	E
Hydrogen Peroxide	E	E	E	E	E	E
Iodomethane	P	F	F	E	E	E
Isobutyl Alcohol	E	E	E	E	E	F
Iso-Octane	E	E	E	E	E	E
Isopropyl Alcohol	E	E	E	E	E	E
Kerosene	E	E	E	E	E	E
Lacquer Thinner	G	G	E	E	E	E
Lactic Acid	E	E	E	E	E	E
Linoleic	E	E	E	E	E	E
Linseed Oil	E	E	E	E	E	E
Methanol	E	E	E	E	E	E
Methyl Acetate	G	F	F	E	E	F
Methylamine	E	E	E	E	E	E
Methyl Chloride (gas)	E	E	E	E	E	E
Methylene Chloride	F	P	F	E	E	F
Methyl Ethyl Ketone	G	P	F	E	E	F
Mineral Oil	E	E	F	E	E	F
Monoethanolamine	E	E	E	E	E	E
Naphtha	E	E	E	E	E	F
Nitric Acid	E	E	E	E	E	E
Nitrobenzene	F	P	P	E	E	P
Oleic Acid	E	E	E	E	E	E
Olive Oil	E	E	E	E	E	E
Pentane	E	E	E	E	E	E
Perchloroethylene	F	G	P	E	E	P
Petroleum Ether	E	E	E	E	E	E
Phenol	E	F	E	E	E	E
Phosphoric Acid	E	E	E	E	E	E
Potassium Hydroxide	E	E	E	E	E	E
Propoxypropanol	E	E	E	E	E	E
Propyl Acetate	G	F	F	E	E	F
Propylene Dichloride	P	F	P	E	E	P
Refrigerant	E	G	E	E	E	E
Rubber Solvent	E	E	E	E	E	E
Sodium Hydroxide	E	E	E	E	E	E
Styrene	F	F	G	E	E	G
Sulfuric Acid	E	E	E	E	E	E
Tannic Acid	E	E	E	E	E	E
Tetrachloroethylene	F	E	F	E	E	F
Toluene	F	F	G	E	E	G
Trichloroethylene	G	G	F	E	E	F
Turbine Oil	E	G	F	E	E	F
Turpentine	E	E	E	E	E	E
Vegetable Oil	E	G	E	E	E	E
Vinyl Chloride (gas)	E	E	E	E	E	E
Wood Preservative	F	E	F	E	E	F
Xylene	P	F	F	E	E	F

KEY: E=Excellent G=Good F=Fair P=Poor



CHEMLAND

Chemical Protective Coverall
 Heavy duty PVC double coated on reinforced nylon net
 Non-conductive and heat-welded construction
 Electrically sealed seams
 Attached hood with drawstring closure
 Double storm-fly front with full length zipper and snaps
 Self-material elastic inner cuffs in both sleeves and legs
 Color: Green
 Size: S-M-L

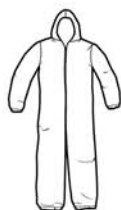
ชุดป้องกันสารเคมีแบบชุดหมี สีเขียว
 วัสดุพีวีซีชั้นคุณภาพ ชั้นในด้วยเส้นใยในลอนชนิดเหนียว
 ตัดเย็บด้วยระบบความร้อนซีลกันรั่วซึม
 หมวกคลุมศีรษะพร้อมเชือกรัด
 ซิปยาวชั้นใน กระดุมล็อกชั้นกลางและเส้นปิดชั้นนอก
 ปลายแขนเสื้อและกางเกงเสริมชั้นในขอบยางยืดรัด
 มี Size: S-M-L



CHEMLAND ONE

Chemical Protective Coverall
 Heavy duty PVC reinforced with strong polyester net backing
 Non-conductive and heat-welded construction
 Electrically sealed seams
 Attached hood with drawstring closure
 Double storm-fly front with full length zipper and snaps
 Take-up snaps at wrists and ankles with self-material elastic inner cuffs in both sleeves and legs
 Color: Yellow
 Size: S-M-L-XL-XXL

ชุดป้องกันสารเคมีแบบชุดหมี สีเหลือง
 วัสดุพีวีซีชั้นคุณภาพ ชั้นในด้วยเส้นใยในลอนชนิดเหนียว
 ตัดเย็บด้วยระบบความร้อนซีลกันรั่วซึม
 หมวกคลุมศีรษะพร้อมเชือกรัด
 ซิปยาวชั้นใน กระดุมล็อกชั้นกลางและเส้นปิดชั้นนอก
 ปลายแขนเสื้อและกางเกงมีกระดุมปรับล็อกและเสริมชั้นในขอบยางยืดรัด
 มี Size: S-M-L-XL-XXL

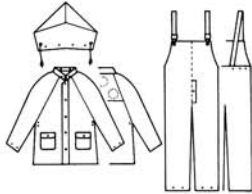


CHEMLANDER

Coverall
 Non-woven spunbonded olefin coated PE film
 Elastic hood, waist, wrist and ankle
 Static-free non-sparking zipper
 Breathable and waterproof
 White color
 Size: S-M-L-XL

ชุด Chemlander สีขาว
 วัสดุนอนวูฟเวนเคลือบโพลีเอทิลีน
 นุ่มเหนียวทนต่อแรงดึงขาดและไม่เป็นพิษ
 กันน้ำและระเหยอากาศได้ดี
 หมวกคลุมศีรษะพร้อมซิปยาวคันทันหน้า
 เหวอย่างยืด ปลายแขนเสื้อและปลายขากางเกงยืดรัด
 ป้องกันฝุ่นละอองและสารเคมี
 มี Size: S-M-L-XL





CHEMLAND 2

Chemical Protective Clothing
 Heavy duty PVC reinforced with strong polyester net backing
 Non-conductive and heat-welded construction
 Electrically sealed seams
 Jacket with detachable hood
 Fully stand-up corduroy collar
 Storm-fly front with snaps
 Underarm vents, cape ventilated back
 Two flap pockets
 Bib overall with fly, adjustable sides and elastic suspenders
 Take-up snaps at wrists and ankles
 Color: Yellow
 Size: S-M-L-XL-XXL

ชุดป้องกันสารเคมีแบบแยก 3 ส่วน สีเหลือง
 วัสดุพีวีซีชั้นคุณภาพ ชุบในด้วยเส้นใยโพลีเอสเตอร์ชนิดเหนียว
 ตัดเย็บด้วยระบบความร้อนซิลกันรั่วซึม
 หมวกคลุมศีรษะพร้อมเชือกรัดแบบมีกระดุมติดกับคอปกเสื้อ
 เสื้อคลุมชนิดมีปกเสริมพาดูกผูกซิปเหนือและกันเสียดสี
 ทางเกงหมัปร้อนตัวปรับระดับ
 ปลายแขนเสื้อและทางเกงมีกระดุมปรับล็อก
 มี Size: S-M-L-XL-XXL



CHEMLAND 3

Chemical Protective Coat
 Heavy duty PVC reinforced with strong polyester net backing
 Non-conductive and heat-welded construction
 Electrically sealed seams
 Coat 48" length with detachable hood
 Storm-fly front with snaps
 Underarm vents, cape ventilated back
 Two flap pockets
 Fully stand-up corduroy collar
 Badge tab on left chest
 Take-up snaps at wrists
 Color: Orange
 Size: M-L-XL-XXL

เสื้อคลุมป้องกันสารเคมี สีส้ม ยาว 48"
 วัสดุพีวีซีชั้นคุณภาพ ชุบในด้วยเส้นใยโพลีเอสเตอร์ชนิดเหนียว
 ตัดเย็บด้วยระบบความร้อนซิลกันรั่วซึม
 หมวกคลุมศีรษะพร้อมเชือกรัดแบบมีกระดุมติดกับคอปกเสื้อ
 เสื้อคลุมชนิดมีปกเสริมพาดูกผูกซิปเหนือและกันเสียดสี
 ปลายแขนเสื้อมีกระดุมปรับล็อก
 มี Size: M-L-XL-XXL



CHEMLAND 3A

Chemical Protective Coat
 Heavy duty PVC reinforced with strong polyester net backing
 Non-conductive and heat-welded construction
 Electrically sealed seams
 Coat 48" length with detachable hood
 Storm-fly front with snaps
 Underarm vents, cape ventilated back
 Two flap pockets
 Fully stand-up corduroy collar
 Badge tab on left chest
 Take-up snaps at wrists
 Color: Yellow
 Size: M-L-XL-XXL

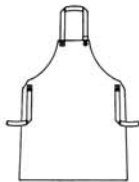
เสื้อคลุมป้องกันสารเคมี สีเหลือง ยาว 48"
 วัสดุพีวีซีชั้นคุณภาพ ชุบในด้วยเส้นใยโพลีเอสเตอร์ชนิดเหนียว
 ตัดเย็บด้วยระบบความร้อนซิลกันรั่วซึม
 หมวกคลุมศีรษะพร้อมเชือกรัดแบบมีกระดุมติดกับคอปกเสื้อ
 เสื้อคลุมชนิดมีปกเสริมพาดูกผูกซิปเหนือและกันเสียดสี
 ปลายแขนเสื้อมีกระดุมปรับล็อก
 มี Size: M-L-XL-XXL



CHEMLAND 2E

Chemical Protective Bib Pants
 Heavy duty PVC reinforced with strong polyester net backing
 Non-conductive and heat-welded construction
 Electrically sealed seams
 Bib overall with fly, adjustable sides and elastic suspenders
 Take-up snaps at backside waist and ankles
 Color: Yellow
 Size: S-M-L-XL-XXL

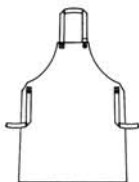
ชุดป้องกันสารเคมีแบบกางเกงเอี๊ยม สีเหลือง
 วัสดุพีวีซีชั้นคุณภาพ ชันในตัวเส้นใยโพลีเอสเตอร์ชนิดเหนียว
 ตัดเย็บด้วยระบบความร้อนซีลกันรั่วซึม
 กางเกงหมีพร้อมตัวปรับระดับ
 เอวปรับขนาดด้วยกระดุมล็อก
 ปลายขาทางเกงมีกระดุมปรับล็อก
 มี Size: S-M-L-XL-XXL



CHEMLAND 4

Chemical Protective Apron
 Heavy duty PVC reinforced with strong polyester net backing
 Self-material neck strap with buckle for easy on and off
 Width 35" x Length 47"
 Color: Yellow
 One size fits all

เอี๊ยมป้องกันสารเคมี สีเหลือง กว้าง 35" ยาว 47"
 วัสดุพีวีซีชั้นคุณภาพ ชันในตัวเส้นใยโพลีเอสเตอร์ชนิดเหนียว
 ตัดเย็บด้วยระบบความร้อนซีลกันรั่วซึม
 สายคล้องพร้อมตัวปรับระดับชนิดกดความเร็วกรณิดุกเงิน



CHEMLAND 5

Chemical Protective Apron
 Heavy duty PVC reinforced with strong polyester net backing
 Self-material neck strap with buckle for easy on and off
 Width 35" x Length 47"
 Color: White
 One size fits all

เอี๊ยมป้องกันสารเคมี สีขาว กว้าง 35" ยาว 47"
 วัสดุพีวีซีชั้นคุณภาพ ชันในตัวเส้นใยโพลีเอสเตอร์ชนิดเหนียว
 ตัดเย็บด้วยระบบความร้อนซีลกันรั่วซึม
 สายคล้องพร้อมตัวปรับระดับชนิดกดความเร็วกรณิดุกเงิน

Chemical Resistant Guide for SWAT Chemical Protective Clothing Rated by Hazard Resistance

This chemical resistant chart should only be used as a guide only.

The chemical resistance of chemical protective clothing can be affected by concentration, temperature, presence of other chemicals and other factors such as length of time.

All safety equipment should be selected in conjunction with an OSHA approved safety program that evaluates your specific hazards. Improper selection and/or use of safety products may cause serious injury.

INORGANIC ACIDS

Chlorine Water	1
Hydrochloric Acid	1
Hydrofluoric Acid	2
Nitric Acid 70%	2
Nitric Acid 35%	1
Phosphoric Acid	2
Sulphuric Acid 96%	3
Sulphuric Acid 75%	1
Sulphuric Acid 50%	1

FATS & OILS

Aniline	3
ASTM Oil #3	2
Canola Oil	2
Chicken Fat	2
Coconut Oil	1
Cod Liver Oil	2
Cotton Seed Oil	2
Cutting Oil	2
Lard	2
Linseed Oil	2
Motor Oil	2
Olive Oil	2
Pine Oil	3

ALKALIS & MISCELLANEOUS SALTS

Ammonium Hydroxide	2
Ammonium Sulfate	1
Calcium Chloride	1
Chlorox Sodium Hypochlorite	1
Copper Sulfate	2
Detergent	1
Diethanolamine	1
Ethylene Glycol	1
Glycerine	1
Hydrogen Peroxide	1
Potassium Hydroxide	1
Sodium Chloride	1
Sodium Hydroxide 50%	1
Triethanolamine	1

ORGANIC ACIDS

Acetic Acid Glacial	2
Acetic Acid 30%	1
Critic Acid	1
Carbolic Acid	2
Carbonic Acid	2
Lactic Acid	1
Maleic Acid	1
Malic Acid	1
Oleic Acid	2
Stearic Acid	1
Tannic Acid	1

SOLVENTS

Acetaldehyde	4
Acetone	4
Amyl Alcohol	3
Chloroform	3
Cyclohexane	3
Dimethyl Formamide	4
Ethyl Alcohol	3
Formaldehyde	2
Unleaded Gasoline	4
Hexane	3
Kerosene	2
Methyl Chloride	4
Methyl Ethyl Ketone	4
Naphtha	3
Perchloroethylene	4
Propyl Alcohol	3
Tetrahydroforam	4
Toluene	3
Trichlorethane	4
Xylene	3

KEY: 1=Excellent 2=Good 3=Fair 4=Poor



BACKBELT

- Contoured shape for improved fit and prevents ride-up
- 8" elastic back panel and 4" width elastic V-shaped side pull
- 5 rubberized gripper holds belt in place
- 4 spring stainless steel stays specialist
- 1.25" removable heavy duty elastic suspenders
- Available in size: S = 26"-32"
M = 32"-38"
L = 38"-47"
XL = 47"-56"

เข็มขัดพยุงหลัง

- เข็มขัดรองหลังขนาดกว้าง 8" และยางยึดข้าง 2 เส้นรูปตัว V ขนาดกว้าง 4"
- เสริมแถบยางแนวรองหลังกระชับกับสันหลัง 5 เส้น
- แถบในพยุงหลังวัสดุสแตนเลสสปริง 4 เส้น
- สายคล้องไหล่ปรับเลื่อนชนิดถอดได้ขนาดกว้าง 1.25"



BACKBELT II

- Contoured shape for improved fit and prevents ride-up
- 8" elastic back panel and 4" elastic V-shape side pull
- 4 rubberized gripper holds belt in place
- 4 stylist plastic stays
- 1 large plastic stay center back specialist
- 1.25" removable heavy duty elastic suspenders
- Available in size: S = 26"-32"
M = 32"-38"
L = 38"-47"
XL = 47"-56"

เข็มขัดพยุงหลัง

- เข็มขัดรองหลังขนาดกว้าง 8" และยางยึดข้าง 2 เส้นรูปตัว V ขนาดกว้าง 4"
- เสริมแถบยางแนวรองหลังกระชับกับสันหลัง 4 เส้น
- แถบในพยุงหลังวัสดุพลาสติกโค้ง 4 เส้น
- แถบกลางพยุงหลังขนาดใหญ่ 1"x5.75"x0.125"
- สายคล้องไหล่ปรับเลื่อนชนิดถอดได้ขนาดกว้าง 1.25"



BACKBELT Lifter

- Deluxe 6" power lifting belt designed wide span for maximum comfort
- 6mm high density foam laminated with nylon outer and felt fabric inner
- 5cm buckle with Velcro hook and loop closure support systems
- Available in size: S-M = 26"-32"
M-L = 32"-38"
L-XL = 38"-47"

เข็มขัดพยุงหลัง

- เข็มขัดรองหลังขนาดกว้าง 6"
- แถบโฟมหนาแน่นสูงระบายอากาศดีหนา 6mm
- สายรัดพร้อมหัวเข็มขัดขนาดกว้าง 5cm

BACKBELT instructions



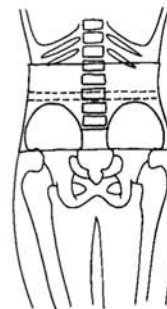
With two hands at same time adjust the elastic internal support band firmly around your waist and assure it with the Velcro®



Adjust the suspenders until you feel them snug but not very tight



Pull out the second elastic belt forward and assure it with the Velcro® until you fill safe and comfortable





US

Leather Tool Belt
 Construction work and electrician combo apron
 Eleven pockets for storing tools and fasteners
 Two metal hammer holders and capped rivets
 Double stitched and rivet reinforced for added strength
 Adjustable polyweb belt with quick release buckle

เข็มขัดเครื่องมือทำงานก่อสร้างงานไฟฟ้า
 กระเป๋าหนังใส่อุปกรณ์รวม 11 ใบพร้อมตะขอแขวน 2 ด้าน
 ตะขอยึดเสริมริ้วทพร้อมสายรัดและหัวเข็มขัดชนิดกดควีโร



US-201 SERIES



Lineman's Safety Belt
 Waist size: 30"-40"
 Positioning belt 1-5/8" and 2" with back pad 3" and 2 D-Rings
 Adjustable web lanyard 6' with carabiners throat 5/8" locking snap each end
 Stitched and rivet with flat washer reinforced for added strength
 OSHA & ANSI Z359.1-2007 standard
 Positioning belt & lanyard maximum 310lbs.
 Snap hook or carabiner tensile load 5,000lbs.

เข็มขัดนิรภัยแบบรัดเอวชนิดมีแผ่นรองหลังพร้อมเชือกช่วยชีวิต สีขาว
 เข็มขัดเสริม 2 ชิ้นขนาด 1-5/8 นิ้ว และ 2 นิ้ว
 พร้อมแผ่นรองหลัง 3 นิ้ว และห่วง D-Rings 2 ข้าง
 เชือกช่วยชีวิตแบบปรับระดับสั้น-ยาวได้ 6 ฟุต พร้อมตะขอล็อก 2 ข้าง
 ตะขอยึดเสริมริ้วทพร้อมแหวนสลักเพิ่มความแข็งแรงทนทาน
 [US-201B Positioning Belt และ US201L Adjustable Web Lanyard]



96305N



Full Arrest Type
 Full body harness
 D-rings center back

เข็มขัดนิรภัยแบบเต็มตัว ชนิดมีห่วง D-Ring ด้านหลัง
 มีตัวปรับระดับหน้าอก โทลล์ซ้ายขวาและด้านซ้ายขวา
 พร้อมแถบรองเอวด้านหลังเพิ่มความกระชับ



96305WS



Iron-Worker's Type
 Full body harness
 D-rings center back, Back pad and tool belt, Parachute-buckle connections

เข็มขัดนิรภัยแบบเต็มตัว ชนิดมีห่วง D-Ring ด้านหลังและด้านข้างเอว
 แบบมีเข็มขัดรัดเอวพร้อมแผ่นรองหลังและรองไหล่
 มีตัวปรับระดับหน้าอก โทลล์ซ้ายขวาและด้านซ้ายขวา
 พร้อมแถบรองเอวด้านหลังเพิ่มความกระชับ



96305FB



Climbing Type
 Full body harness
 D-rings center back and front

เข็มขัดนิรภัยแบบเต็มตัว ชนิดมีห่วง D-Ring
 ด้านหน้าและด้านหลัง
 มีตัวปรับระดับข้างเอวซ้ายขวา
 พร้อมแถบรองเอวด้านหลังเพิ่มความกระชับ



96307



Retrieval Type
 Full body harness
 D-rings center back and on each shoulder

เข็มขัดนิรภัยแบบเต็มตัว
 ชนิดมีห่วง D-Ring บนแผ่นรองไหล่และด้านหลัง
 มีตัวปรับระดับหน้าอก โทลล์ซ้ายขวาและด้านซ้ายขวา
 พร้อมแถบรองเอวด้านหลังเพิ่มความกระชับ



96201



Positioning Belt
 1-3/4" Nylon with 3" back pad and 2 D-rings

เข็มขัดนิรภัยแบบรัดเอว ขนาดกว้าง 1-3/4 นิ้ว
 แผ่นรองหลังกว้าง 3 นิ้ว พร้อมห่วง D-Ring 2 ข้าง

96406

Nylon Rope Lanyard
1/2" x 6' Double locking snap each end
เชือกช่วยชีวิต ขนาดเส้นผ่าศูนย์กลาง 1/2 นิ้ว ยาว 6 ฟุต
พร้อมตะขอล็อก 2 ข้าง



96506

Web Lanyard
1" x 6' Double locking snap each end
เชือกช่วยชีวิต สีเหลืองแบนขนาดกว้าง 1 นิ้ว ยาว 6 ฟุต
พร้อมตะขอล็อก 2 ข้าง



96506A

Adjustable Web Lanyard
1" x 6' Double locking snap each end
เชือกช่วยชีวิตชนิดปรับระดับได้ สีเหลืองแบนขนาดกว้าง 1 นิ้ว ยาว 6 ฟุต
พร้อมตะขอล็อก 2 ข้าง



96506SR

Web Lanyard w/Large Rebar Hook
1" x 6' Double locking snap with large rebar hook
เชือกช่วยชีวิต สีเหลืองแบนขนาดกว้าง 1 นิ้ว ยาว 6 ฟุต
พร้อมตะขอล็อกชนิดปากกว้าง 1 ข้าง



96516

Web Lanyard w/Shock Absorbing
1" x 6' Double locking snap each end
and shock-absorbing pack one end
เชือกช่วยชีวิต สีเหลืองแบนขนาดกว้าง 1 นิ้ว ยาว 6 ฟุต
พร้อมตะขอล็อก 2 ข้างและอุปกรณ์ดูดซับแรงกระชาก



96516Y

Web Y-Lanyard w/Shock Absorbing
1" x 6' Double locking snap each end
and shock-absorbing pack one end
เชือกช่วยชีวิต สีเหลืองแบนเป็นรูปตัว Y ขนาดกว้าง 1 นิ้ว
พร้อมตะขอล็อก 3 ข้างและอุปกรณ์ดูดซับแรงกระชาก



96595

Double-Locking Lanyard Snap
High alloy steel
Weight 10 oz
Tensile strength 5,000 lbs
Proof test load to 3,600 lbs
ตะขอล็อก 2 ชั้น ขนาดมาตรฐาน ชนิดปากกว้าง 3/4 นิ้ว



96597

Large Rebar Hook
High alloy steel
Weight 19.68 oz
Tensile strength 5,000 lbs
Proof test load to 3,600 lbs
ตะขอล็อก 2 ชั้น ชนิดปากกว้าง 2 นิ้ว



US-5000

Rope Grab
5/8" and 3/4" poly-dac rope
Stainless steel
อุปกรณ์ล็อกเชือกช่วยชีวิต
ขนาดเชือกเส้นผ่าศูนย์กลาง 5/8 นิ้ว และ 3/4 นิ้ว
สำหรับขึ้นลงแนวตั้ง



US-5010

Cable Grab
5/16" for galvanized or stainless steel wire rope
อุปกรณ์ล็อกสายเคเบิลสตีลไวท์ในช่วยชีวิต
ขนาดสายเคเบิล 5/16 นิ้ว สำหรับขึ้นลงแนวตั้ง



96805

Lifelines
5/8" x 50' Double locking snap one end
and crown splice other end
เชือกช่วยชีวิต เส้นผ่าศูนย์กลาง 5/8 นิ้ว ยาว 50 ฟุต พร้อมตะขอล็อก
[96810 Lifelines 5/8" x 100' ยาว 100 ฟุต]



US1-5000

Tripod 9'
Maximum height 9' Weight 51 lbs Tensile strength 5,000 lbs
Retrieval/Retractable 3/16" Galvanized cable Length 65'
สามขา วัสดุอลูมิเนียมคุณภาพสูง ความสูง 9 ฟุต
เส้นผ่าศูนย์กลาง 5.74-6.9 ฟุต
ปรับระดับความสูงได้ 7 ระดับ ระยะห่างระดับละ 3 นิ้ว
ออกนิรภัยแบบมือหมุน สายเคเบิลสตีลไวท์ เส้นผ่าศูนย์กลาง 3/16 นิ้ว
ยาว 65 ฟุต ความยาวเมื่อจัดเก็บ 6.5 ฟุต น้ำหนัก 51 ปอนด์

รองเท้ากันนํ้า มาตรฐาน มอก.523-2554

ประเภทการทดสอบ	วัสดุ (S)		พื้นหลัก (F)		พื้นรองในsole (A)		พื้นหลักและพื้นรองในsole (PA)	
	พื้นชั้น	พื้นรอง	พื้นชั้น	พื้นรอง	พื้นชั้น	พื้นรอง	พื้นชั้น	พื้นรอง
เบี่ยงเบนของเส้นผ่าศูนย์กลาง 4 ปลาย								
เบี่ยงเบนรูปลักษณ์ 5 ปลาย								
เบี่ยงเบนขนาดของหน้า 2 ชั้น								
หน้าเท้า	หน้าเท้า				หน้าเท้า			
หน้าเท้า (ส่วนอื่นที่ไม่ใช่ส่วนรอง)	ความหนาของหน้าเท้าและพื้นรอง >1.8mm หน้าเท้า >120 ตารางมิลลิเมตร		ความหนาของพื้นรอง >1.6mm พื้นรอง >15 ตารางมิลลิเมตร		ความหนาของพื้นรอง >1.0mm เบี่ยงเบน <5.5%			
หน้าเท้า (ส่วนอื่นที่ไม่ใช่ส่วนรอง)	ความหนาของหน้าเท้า >1.3-4.6 ตารางมิลลิเมตร		ความหนาของพื้นรอง >1.6mm ความหนาของพื้นรอง >250%		พื้นรองต้องอยู่เหนือบ่าของหน้าเท้า			
อื่นในส่วนหน้า	หน้าเท้า >60 ตารางมิลลิเมตร							
พื้น	ความหนา ไม่ควร >4mm ถ้าไม่ >6mm หน้าเท้า >8kN/m สำหรับพื้นชั้น <0.9g/cm ³ หน้าเท้า <250mm ² สำหรับพื้นชั้น <0.9g/cm ³				ความสูงของพื้น >2.5mm หน้าเท้า >8kN/m สำหรับพื้นชั้น >0.9g/cm ³ หน้าเท้า <150mm ² สำหรับพื้นชั้น >0.9g/cm ³			
พื้น	น้ำหนัก 135-150 กรัม/คู่ หรือ 30,000 sou น้ำหนักเบี่ยงเบน <12% สำหรับรองเท้าทั้งหมด 0.5% หรือเชิงพื้นไม่เกิน 10 shore A พื้นรองในsole 100-1,000,000 กิโลกรัม							
พื้น	หน้าเท้า <5 ตารางมิลลิเมตร <2.5mm ² (เฉพาะหน้าเท้า) หน้าเท้า 200 ± 4 กรัม หน้าเท้า 15 ± 0.1kN (15,000 ตารางมิลลิเมตร)							
พื้น	ขนาดรองเท้า (มิลลิเมตร)	ความยาวของพื้นรอง (mm)		ความสูงของพื้นรองในsole (mm)				
	3.5	34		12.5				
	4 ถึง 5	36		13.0				
	5.5 ถึง 6.5	38		13.5				
	7 ถึง 8	39		14.0				
	8.5 ถึง 10	40		14.5				
	10.5 ขึ้นไป	42		15.0				
พื้น	หน้าเท้า >1,100 ตารางมิลลิเมตร							
พื้น	ระยะห่างระหว่างพื้นรองในsole ในรองเท้าในsole ทำหน้า X=6.5mm (ส่วนหน้าเท้า) และ Y=17mm (ส่วนอื่น)							
พื้น	เป็นพื้น >7 มิลลิเมตร/ความยาว 50mm		ยึดติด >4 ตารางมิลลิเมตร (ต้องยึดติดความเร็ว 100mm/นาที)					
พื้น	เป็นพื้น >3 มิลลิเมตร/ความยาว 10mm		เป็นพื้น >7 มิลลิเมตร/ความยาว 50mm					
พื้น	หน้าเท้า >230 ตารางมิลลิเมตร							
พื้น	พื้นหลักในsole							
พื้น	จุดยึด-0ค >500 sou							

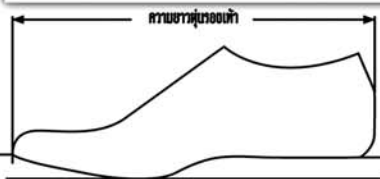
มาตรฐานขนาดรองเท้า

ขนาดรองเท้าชาย

EU	ความยาว (mm)
36	220.0
37	228.5
38	237.0
39	245.5
40	254.0
41	262.5
42	271.0
43	279.5
44	288.0
45	296.5
46	305.0

ขนาดรองเท้าหญิง

EU	ความยาว (mm)
36	220.0
37	228.5
38	237.0
39	245.5



SWAT Soling System



- Upper/Lining
- Steel Toe Cap 200 Joules
- Footbed Removable Sock Liner
- EVA Cushion Insole
- Fiber Stabilization Board Midsole
- Stainless Steel Midsole (optional)
- Steel Support Shank
- Nitrile Rubber Outsole



PAYBOX 1



รองเท้าหนังนิรภัย แบบหุ้มส้นหญิง
ชนิดหนังแท้ พิววีฟลอกนัมเกรด AB สีดำ
ประเภทต้านไฟฟ้าสถิต antistatic
ซับในกันอันตรายเสริมฟองน้ำเต็มตัว
หัวเหล็กขึ้นคุณภาพ 200 Joules
พื้นยาง Nitrile กันน้ำมัน

Style: Ladies Lace up Low Shoe
Upper: Cowhide Grade AB Black
Lining: Moisture Wicking with Foam Cushion Inner
Footbed: Removable Sock Liner
Insole: EVA Cushion Sock
Midsole: Fiber Stabilization Board
Outsole: Nitrile Rubber
Steel Toe Cap: 200 Joules
Stainless Steel Midsole: Optional

PAYBOX 2



รองเท้าหนังนิรภัย แบบหุ้มส้นหญิง
ชนิดหนังแท้ พิววีฟลอกนัมเกรด AB สีน้ำตาล
ประเภทต้านไฟฟ้าสถิต antistatic
ซับในกันอันตรายเสริมฟองน้ำเต็มตัว
หัวเหล็กขึ้นคุณภาพ 200 Joules
พื้นยาง Nitrile กันน้ำมัน

Style: Ladies Lace up Low Shoe
Upper: Cowhide Grade AB Brown
Lining: Moisture Wicking with Foam Cushion Inner
Footbed: Removable Sock Liner
Insole: EVA Cushion Sock
Midsole: Fiber Stabilization Board
Outsole: Nitrile Rubber
Steel Toe Cap: 200 Joules
Stainless Steel Midsole: Optional

PAYBOXER 1



รองเท้าหนังนิรภัย แบบหุ้มข้อหญิง
ชนิดหนังแท้ พิววีฟลอกนัมเกรด AB สีดำ
ประเภทต้านไฟฟ้าสถิต antistatic
ซับในกันอันตรายเสริมฟองน้ำเต็มตัว
หัวเหล็กขึ้นคุณภาพ 200 Joules
พื้นยาง Nitrile กันน้ำมัน

Style: Ladies Lace up Ankle Boot
Upper: Cowhide Grade AB Black
Lining: Moisture Wicking with Foam Cushion Inner
Footbed: Removable Sock Liner
Insole: EVA Cushion Sock
Midsole: Fiber Stabilization Board
Outsole: Nitrile Rubber
Steel Toe Cap: 200 Joules
Stainless Steel Midsole: Optional

PAYBOXER 2



รองเท้าหนังนิรภัย แบบหุ้มข้อหญิง
ชนิดหนังแท้ พิววีฟลอกนัมเกรด AB สีน้ำตาล
ประเภทต้านไฟฟ้าสถิต antistatic
ซับในกันอันตรายเสริมฟองน้ำเต็มตัว
หัวเหล็กขึ้นคุณภาพ 200 Joules
พื้นยาง Nitrile กันน้ำมัน

Style: Ladies Lace up Ankle Boot
Upper: Cowhide Grade AB Brown
Lining: Moisture Wicking with Foam Cushion Inner
Footbed: Removable Sock Liner
Insole: EVA Cushion Sock
Midsole: Fiber Stabilization Board
Outsole: Nitrile Rubber
Steel Toe Cap: 200 Joules
Stainless Steel Midsole: Optional

Recommendations for the Selection and Use of SWAT Safety Footwear



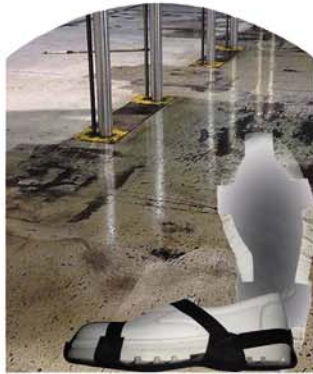
	General Purpose	Anti-Static	Economy	Visitor	Clean Room	Laboratory	Food & Beverage	Medical & Hygienic	Chemical	Construction	Refinery	Welding	Quarry & Mining
PAYBOX 1	●	●	●	○	○	○	○	○	○	●	●	○	○
PAYBOX 2	●	●	●	○	○	○	○	○	○	●	●	○	○
PAYER 1	●	●	●	○	○	○	○	○	○	●	●	○	○
PAYER 2	●	●	●	○	○	○	○	○	○	●	●	○	○
PAYBOY 1	●	●	○	○	○	○	○	○	○	●	●	○	○
PAYBOY 2	●	●	○	○	○	○	○	○	○	●	●	○	○
PAYPOOL 1	●	●	○	○	○	○	○	○	○	●	●	○	○
PAYPOOL 2	●	●	○	○	○	○	○	○	○	●	●	○	○
PAYLITE 1	●	●	○	○	○	○	○	○	○	●	●	○	○
PAYLITE 2	●	●	○	○	○	○	○	○	○	●	●	○	○
PAYPOINT 1	●	●	○	○	○	○	○	○	○	●	●	○	○
PAYPOINT 2	●	●	○	○	○	○	○	○	○	●	●	○	○
PAYBUS 1	●	●	○	○	○	○	○	○	○	●	●	○	○
PAYBUS 2	●	●	○	○	○	○	○	○	○	●	●	○	○
PAYBOWL 1	●	●	○	○	○	○	○	○	○	●	●	○	○
PAYBOWL 2	●	●	○	○	○	○	○	○	○	●	●	○	○
PAYWAY 1	●	●	○	○	○	○	○	○	○	●	●	○	○
PAYWAY 2	●	●	○	○	○	○	○	○	○	●	●	○	○
PAYBALL 1	●	●	○	○	○	○	○	○	○	●	●	○	○
PAYBALL 2	●	●	○	○	○	○	○	○	○	●	●	○	○
PAYBY 1	●	●	○	○	○	○	○	○	○	●	●	○	○
PAYBY 2	●	●	○	○	○	○	○	○	○	●	●	○	○
PAYSIDE 1	●	●	○	●	●	●	●	●	○	○	○	○	○
PAYSIDE 2	●	●	○	●	●	●	●	●	○	○	○	○	○
PAYLAND 1	●	●	○	●	●	●	●	●	○	○	○	○	○
PAYLAND 2	●	●	○	●	●	●	●	●	○	○	○	○	○
PAYHAM 1	●	●	○	●	●	●	●	●	○	○	○	○	○
PAYHAM 2	●	●	○	●	●	●	●	●	○	○	○	○	○
PAYVERSE 1	●	●	○	○	○	○	○	○	○	●	●	○	○
PAYVERSE 2	●	●	○	○	○	○	○	○	○	●	●	○	○
PAYOFF 1	●	●	○	○	○	○	○	○	○	●	●	○	○
PAYOFF 2	●	●	○	○	○	○	○	○	○	●	●	○	○
PAYBOXER 1	●	●	●	○	○	○	○	○	○	●	●	○	○
PAYBOXER 2	●	●	●	○	○	○	○	○	○	●	●	○	○
PAYEE 1	●	●	●	○	○	○	○	○	○	●	●	○	○
PAYEE 2	●	●	●	○	○	○	○	○	○	●	●	○	○
PAYHOUSE 1	●	●	○	○	○	○	○	○	○	●	●	○	○
PAYHOUSE 2	●	●	○	○	○	○	○	○	○	●	●	○	○
PAYDAY 1	●	●	○	○	○	○	○	○	○	●	●	○	○
PAYDAY 2	●	●	○	○	○	○	○	○	○	●	●	○	○
PAYMAN 1	●	●	○	○	○	○	○	○	○	●	●	○	○
PAYMAN 2	●	●	○	○	○	○	○	○	○	●	●	○	○
PAYBACK 1	●	●	○	○	○	○	○	○	○	●	●	○	○
PAYBACK 2	●	●	○	○	○	○	○	○	○	●	●	○	○
PAYPORT 1	●	●	○	○	○	○	○	○	○	●	●	○	○
PAYPORT 2	●	●	○	○	○	○	○	○	○	●	●	○	○
PAYGUARD 1	●	●	○	○	○	○	○	○	○	●	●	○	○
PAYGUARD 2	●	●	○	○	○	○	○	○	○	●	●	○	○
PAYLINE 1	●	●	○	○	○	○	○	○	○	●	●	○	○
PAYLINE 2	●	●	○	○	○	○	○	○	○	●	●	○	○
PAYNET 1	●	●	○	○	○	○	○	○	○	●	●	○	○
PAYNET 2	●	●	○	○	○	○	○	○	○	●	●	○	○
PAYONE 1	●	●	○	○	○	○	○	○	○	●	●	○	○
PAYONE 2	●	●	○	○	○	○	○	○	○	●	●	○	○
PAYWALL 1	●	●	○	○	○	○	○	○	○	●	●	○	○
PAYWALL 2	●	●	○	○	○	○	○	○	○	●	●	○	○
PAYSIA 1	●	●	○	○	○	○	○	○	○	●	●	○	○
PAYSIA 2	●	●	○	○	○	○	○	○	○	●	●	○	○
PAYROOM 1	●	●	○	○	○	○	○	○	○	●	●	○	○
PAYROOM 2	●	●	○	○	○	○	○	○	○	●	●	○	○
PAYZONE 1	●	●	○	○	○	○	○	○	○	●	●	○	○
PAYZONE 2	●	●	○	○	○	○	○	○	○	●	●	○	○
PAYFUL 1	●	●	○	○	○	○	○	○	○	●	●	○	○
PAYFUL 2	●	●	○	○	○	○	○	○	○	●	●	○	○

*All styles of SWAT safety footwear are available in steel midsole (add "Plus" to the end of product code) example: PAYER 1 Plus

**All styles of SWAT safety footwear are available in women size

***All styles of SWAT safety footwear are available in custom colors





PAYLANDER

Safety Slippers

- Shoe attachments
- Reducing the risk of slippery surfaces
- Better traction while walking on oily floor
- Wear over almost any footwear
- Washable and reusable
- Available in size: S-M-L

DO NOT USE ON DRY SURFACES

ชุดเสริมรองเท้า PAYLANDER

ใช้ร่วมกับรองเท้าหนังนิรภัยป้องกันลื่น



PAYLESS

18801 Protective PVC boots

- Steel toe cap
- Removable footbed
- Chemical resistant
- Anti-slip sole

รองเท้าบูทหัวเหล็ก สัตว์ มีชั้นใน

รองพื้นรองเท้าชนิดถอดได้

ระบบฉีดยึดแน่น 2 ชั้น คิ้วรองเท้ากันชน

ป้องกันสารเคมี กันลื่น

มาตรฐาน ANSI Z41-1991



PAYMASTER

Protective Knee Pads

- Durable knee protection ergonomic design
- Suitable for most work when kneeling is required
- Ease stress on knees and allow to kneel for longer periods of time
- Thick foam center padding for maximum comfort with plastic caps
- Comfortable durable elastic straps with hook and loop fastening

สนับหัวเข่ารองรับน้ำหนักกันชนกันเสียดสี

เพิ่มความปลอดภัยขณะใช้หัวเข่าช่วยในการทำงาน

เบาะโฟมพร้อมฝาครอบพลาสติกกันกระแทก

สายรัดยางยืดคล้องหัวเข่าด้วย velcro



ANSI Z358.1

S120



Emergency Shower
 Drench Shower Wall-Mounted with Horizontal Supply
 Stainless steel showerhead
 Stainless steel wall bracket and anchor screws
 Stainless steel pull rod handle with stay-open ball valve
 Stainless steel pipe and fittings
 Water flow control 20 GPM 30 PSI
 ฝักบัวชำระร่างกายฉุกเฉิน Stainless Steel แบบติดผนัง
 [S120-17 แผ่นป้ายเชฟตี้]



ANSI Z358.1

S120e



Emergency Shower
 Drench Shower Horizontal Supply
 Stainless steel showerhead
 Stainless steel pull rod handle with stay-open ball valve
 Stainless steel pipe and fittings
 Water flow control 20 GPM 30 PSI
 ฝักบัวชำระร่างกายฉุกเฉิน Stainless Steel แบบมาตรฐาน
 [S120-17 แผ่นป้ายเชฟตี้]



ANSI Z358.1

S220



Emergency Eyewash
 Wall-Mounted Eyewash
 Stainless steel bowl
 Stainless steel wall bracket and anchor screws
 Stainless steel sprayhead with dust caps
 Stainless steel push handle with stay-open ball valve
 Stainless steel pipe and fittings
 Water flow control 0.4 GPM 30 PSI
 อ่างล้างตาฉุกเฉิน Stainless Steel แบบติดผนัง
 [S120-17 แผ่นป้ายเชฟตี้]
 [S220-394 อะไหล่ชุดหัวฉีดล้างตา]



ANSI Z358.1

S230



Emergency Eyewash
 Pedestal-Mounted Eyewash
 Hand or Foot Operated
 Stainless steel bowl
 Stainless steel sprayhead with dust caps
 Stainless steel push handle with stay-open ball valve and foot treadle kits
 Stainless steel pipe, fittings, floor flange and anchor screws
 Water flow control 0.4 GPM 30 PSI
 อ่างล้างตาฉุกเฉิน Stainless Steel แบบติดตั้งพื้นและมีชุดเท้าเหยียบ
 [S120-17 แผ่นป้ายเชฟตี้]
 [S220-394 อะไหล่ชุดหัวฉีดล้างตา]
 [S320-1724 อะไหล่ชุดเท้าเหยียบ]



ANSI Z358.1

S230e



Emergency Eyewash
 Pedestal-Mounted Eyewash
 Stainless steel bowl
 Stainless steel sprayhead with dust caps
 Stainless steel push handle with stay-open ball valve
 Stainless steel pipe, fittings, floor flange and anchor screws
 Water flow control 0.4 GPM 30 PSI
 อ่างล้างตาฉุกเฉิน Stainless Steel แบบติดตั้งพื้น
 [S120-17 แผ่นป้ายเชฟตี้]
 [S220-394 อะไหล่ชุดหัวฉีดล้างตา]



S130



Emergency Shower
 Drench Shower Free Standing Unit
 Stainless steel showerhead
 Stainless steel pull rod handle with stay-open ball valve
 Stainless steel pipe, fittings, floor flange and anchor screws
 Water flow control 20 GPM 30 PSI
 ฝักบัวชำระร่างกายฉุกเฉิน Stainless Steel แบบติดตั้งพื้น
 [S120-17 แผ่นป้ายเซฟตี้]



S320



Emergency Shower & Eyewash
 Combination Drench Shower & Eyewash Unit
 Hand or Foot Operated
 Stainless steel showerhead
 Stainless steel pull rod handle with stay-open ball valve
 Stainless steel bowl
 Stainless steel sprayhead with dust caps
 Stainless steel push handle with stay-open ball valve and foot treadle kits
 Stainless steel pipe, fittings, floor flange and anchor screws
 Water flow control shower 20 GPM 30 PSI
 Water flow control eyewash 0.4 GPM 30 PSI
 ฝักบัวชำระร่างกายพร้อมอ่างล้างตาฉุกเฉิน Stainless Steel แบบมีชุดเท้าเหยียบ
 [S120-17 แผ่นป้ายเซฟตี้]
 [S220-394 อะไหล่ชุดหัวฉีดล้างตา]
 [S320-1724 อะไหล่ชุดเท้าเหยียบ]



S320e



Emergency Shower & Eyewash
 Combination Drench Shower & Eyewash Unit
 Stainless steel showerhead
 Stainless steel pull rod handle with stay-open ball valve
 Stainless steel bowl
 Stainless steel sprayhead with dust caps
 Stainless steel push handle with stay-open ball valve
 Stainless steel pipe, fittings, floor flange and anchor screws
 Water flow control shower 20 GPM 30 PSI
 Water flow control eyewash 0.4 GPM 30 PSI
 ฝักบัวชำระร่างกายพร้อมอ่างล้างตาฉุกเฉิน Stainless Steel แบบมาตรฐาน
 [S120-17 แผ่นป้ายเซฟตี้]
 [S220-394 อะไหล่ชุดหัวฉีดล้างตา]

S330



Shower Tester
 70" clear PVC water-tight funnel directs water to a drain or bucket
 12" diameter zincked hoop
 50" aluminum handle
 Provides a convenient way for weekly testing without getting wet
 อุปกรณ์ทดสอบฝักบัวชำระร่างกาย
 กรวย PVC ใสยาว 70 นิ้ว
 ห่วงชุบสังกะสีปากกว้าง 12 นิ้ว
 มือจับอลูมิเนียมยาว 50 นิ้ว
 เพื่อทดสอบความพร้อมในการใช้งานเป็นประจำทุกสัปดาห์





SWAT

SAFETICORP LTD

Payless Building 133,135,137 Prachautis Road Donmuang Bangkok 10210 Thailand

Tel: 02 9002727 Fax: 02 9002828 Email: info@safeticorp.com